

HACIENDA DE SAN ANTONIO®

Colima, Mexico



Ubicado en las faldas del Volcán de Colima, en las pintorescas tierras altas de México, se encuentra la cautivadora Hacienda de San Antonio. Es un lugar bendecido con la eterna primavera, con exuberantes y extraordinarios jardines que se despliegan en una inmensa vegetación y su Rancho Jabalí, en donde se produce la mayor parte de los productos que se sirven en la hacienda. Con solo 25 suites diseñadas individualmente, este es un exclusivo destino que ofrece los más altos niveles de servicio personalizado y una amplia variedad de actividades al aire libre que sumergen a los huéspedes en la naturaleza intacta que rodea la propiedad.



<i>Tiempo de Viaje</i>	TRASLADO TERRESTRE	TRASLADO AEREO
------------------------	--------------------	----------------

SERVICIOS TRANSPORTACIÓN PRIVADA

COLIMA - HSA	45 MIN	
MANZANILLO - HSA	2 HRS	45 MIN
GUADALAJARA - HSA	3 HRS	1 HR
CUIXMALA - HSA	3 HRS	1 HR

VUELOS COMMERCIALES

MEXICO CITY - MANZANILLO	1 HR
MEXICO CITY - COLIMA	1 HR 20 MIN



*Vuelos privados a la pista de aterrizaje de la Hacienda de San Antonio se pueden organizar bajo solicitud previa y sujeto a disponibilidad.

La historia de HACIENDA DE SAN ANTONIO®



Hacienda de Santa Cruz

1879

La hacienda del siglo 19 fue fundada por el inmigrante alemán Don Arnoldo Vogel, y su esposa mexicana, Doña Clotilde Quevedo de Vogel.

*Se completó la construcción
de Hacienda de Santa Cruz*

1890

Las frescas tierras altas eran ideales para cultivar café Arábica, lo cual permitió que la Hacienda se convirtiera en un respetado productor de café.

Se construyó el Acueducto

1904

El magnífico acueducto arqueado fue construido con piedra volcánica para proporcionar agua para su uso en la casa principal, así como para operar el generador, que proporcionaba energía a la maquinaria del rancho.

La Capilla de San Antonio

1913

La Capilla se creó en la Hacienda en el año de 1913 cuando una erupción volcánica amenazó con destruir las plantaciones de café. Su dueña, Doña Clotilde Vogel, oró a su santo favorito y prometió construirle una capilla si la Hacienda y las plantaciones se salvaban, la Hacienda fue entonces renombrada "Hacienda de San Antonio".

La Nueva Hacienda

1970's

A finales de la década de 1970, Don Antenor Patiño compró la hacienda y trajo al arquitecto mexicano, Mauricio Romano, para comenzar las renovaciones.

Sir James Goldsmith

1980

El financiero y magnate británico, Sir James Goldsmith, adquirió la hacienda. Primero llegó a México y adquirió una gran superficie de tierra que se convierten en Cuximala. Años más tarde compró la Hacienda abandonada por los herederos de Patiño.

*Hacienda de San Antonio
Renovación*

1990's

La restauración y decoración de la hacienda tomó alrededor de 10 años hasta su finalización. Para iniciar el proyecto Sir James trajo francés el diseñador Robert Couturier para incorporar una perspectiva europea clásica. Su hija Alix Marcaccini y el diseñador de interiores Armand Aubrey decoró la hacienda, equilibrando el espíritu y la tradición de una Gran Hacienda Mexicana señorial con alma de casa familiar.



suites

Cuidadosamente decoradas por su propietaria Alix Marcaccini y el diseñador de interiores Arman Aubery, las 22 Suites y 3 Grand Suites de la Hacienda de San Antonio combinan la grandeza colonial con el espíritu y la tradición de una Gran Casa Mexicana. Ocupando 3 lados cubiertos de buganvillas de la casa y ofreciendo vistas al jardín, al volcán o con terraza mas privada todas las suites están ubicadas en 2 pisos alrededor un patio central lleno de plantas.

Decoradas con alfombras de lana hechas a mano de Oaxaca, Textiles europeos y piezas de arte de la colección personal de la familia, cada habitación tiene su propio carácter y paleta de colores. Cada una de las 25 suites impecablemente decoradas utiliza los colores brillantes de México y se completan con techos altos, chimeneas de piedra y azulejos. Las suites de la planta baja conducen a una terraza compartida de piedra volcánica, y cada una de las suites del segundo piso tiene su propio balcón. Una silla sobrecargada y un taburete a juego invitan a uno a relajarse, mientras bebe un café o cóctel del espectacular minibar. Se proporcionan mantas de cachemira para noches frescas de montaña, al igual que las amenidades de inspiración local, incluido el jabón producido en el propio Rancho Jabali de la Hacienda.

- 540-640 pies cuadrados.
- Dormitorio y sala de estar abierta
- Amplios baños con bañera y calefacción
- Puertas de estilo francés a piedra volcánica terraza o balcón
- Chimenea
- Cama king size
- Bocina inalámbrica Bose y wifi de alta velocidad

Jardín

10 suites orientadas hacia los jardines inspirados en el Palacio de la Alhambra. Cada suite tiene puertas estilo francés que conducen a una terraza de piedra volcánica con sillas y camastros, y con balcón en el segundo piso.



Terraza

4 suites con terraza; 2 suites se encuentran en la planta baja y 2 en el segundo piso. Cada suite tiene puertas estilo francés que conducen a una terraza más privada de piedra volcánica con sillas y camastros.



Volcán

8 suites con vistas a la majestuosa Volcán de Colima y el acueducto de la Hacienda; 6 suites se encuentran en la planta baja con acceso directo al jardín; 2 suites en el segundo piso con balcón.



Jardín ESQUINA

2 suites en esquina con vistas al jardín ofrecen espectaculares vistas a los jardines, así como vista parcial al valle fluvial que se encuentra adyacente a la Hacienda, desde el primer o el segundo piso. Cuenta con chimenea, minibar y todas las comodidades que el resto de las Suites con Vista al Jardín ofrecen.



Volcán ESQUINA

1 suite en esquina con vista al volcán ofrece espectaculares vistas hacia el volcán, desde la planta baja, así como vista parcial al valle fluvial que se encuentra adyacente a la Hacienda. Cuenta con chimenea, minibar y todas las comodidades que el resto de las Suite Vistas con Vista al Volcán ofrecen.





grand suites

Las 3 Grand Suites exclusivas de Hacienda de San Antonio proporcionan un amplio espacio, luz y vistas espectaculares sobre los jardines, valle fluvial y Volcán de Colima. Las salas de estar están configuradas para descansar con sofás y brazos de felpa, así como un escritorio con estaciones de trabajo hechas a la medida. Cada Grand Suite tiene un espectacular minibar y estación de cócteles, incluyendo café y mangrappa producida en Rancho Jabali.

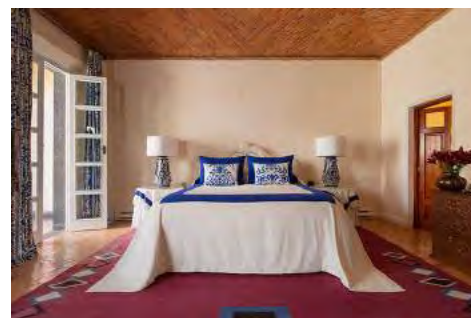
Las 3 Grand Suites, todas ubicadas en el segundo piso con sala de estar independiente, chimenea y baño completo adicional en suite. Grand Suites 'El Quetzal' y 'El Sol' cuentan con una amplia terraza de piedra volcánica y piso de cerámica, mientras que 'El Volcán' se sitúa en una codiciada esquina con vistas hacia el valle fluvial y hacia el poderoso volcán de Colima, así como cuatro balcones.



GRAND SUITE EL SOL



GRAND SUITE EL VOLCÁN



GRAND SUITE EL QUETZAL

el sol

- Vista al jardín
- 1,400 pies cuadrados.
- Ubicado en el segundo piso
- Dormitorio y sala de estar separados
- 2 chimeneas
- 2 baños grandes
- Puertas de estilo francés a la terraza privada
- Cama king size
- Sistema de altavoces Bose y wifi de alta velocidad



el volcán

- 1,400 pies cuadrados.
- Ubicado en el segundo piso
- Dormitorio y sala de estar separados
- 2 chimeneas
- 2 baños grandes
- Vista al volcán
- Sala de estar de esquina con balcones escalonados
- Cama king size
- Sistema de altavoces Bose y wifi de alta velocidad



el quetzal

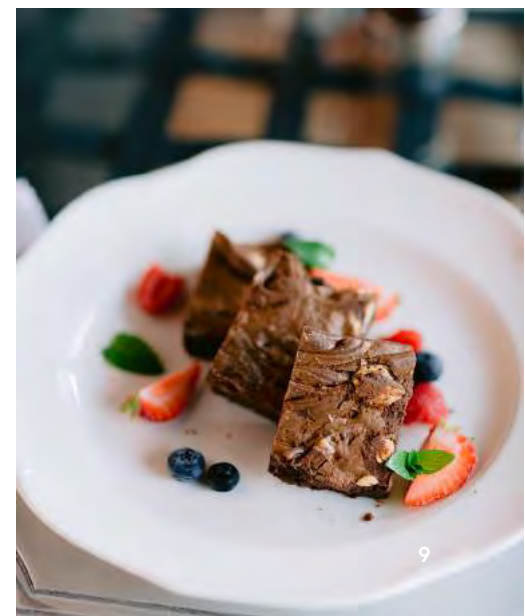
- 1,400 pies cuadrados.
- Ubicado en el segundo piso
- Dormitorio y sala de estar separados
- 2 chimeneas
- 2 baños grandes
- Puertas de estilo francés a la terraza privada
- Cama king size
- Sistema de altavoces Bose y wifi de alta velocidad





Gastronomía Orgánica

Nuestra refinada cocina se basa en lo mejor de las recetas tradicionales mexicanas, con un toque ocasional de influencias internacionales. Además del restaurante principal, ofrecemos cenas en encantadores espacios privados de la Hacienda, y bajo petición puede ser acompañado por un pianista o un tradicional Banda de mariachis. Una característica clave de nuestra la experiencia gastronómica es el uso de ingredientes orgánicos y de temporada procedentes directamente de nuestros huertos orgánicos y de la granja de la Hacienda, como, así como de nuestra propiedad hermana – Cuixmala. Es una tradición diaria para nuestros huéspedes reunirse en el Salón Amarillo para la hora del té, preparado con cariño por los chefs de la Hacienda.





Salones

Las habitaciones lujosamente detalladas de la Hacienda proporcionan un suntuoso telón de fondo a la vida en la Hacienda. El Salón Amarillo con sus vistas al jardín, es el centro social para cócteles nocturnos y conversaciones animadas. La Biblioteca con sus vigas de madera es un refugio tranquilo, mientras que el Salón Mirador lleno de luz es ideal para leer o ver una película. La llamativa Sala Club con sus columnas de piedra volcánica es el lugar ideal para cenas privadas, reuniones o eventos especiales.



Actividades y Excursiones

- Montas a Caballo
- Bicicleta
- Senderismo
- Tenis
- Servicios de Spa
- Tour de la Hacienda
- Tour de elaboración de queso y café
- Picnic en balsa flotante
- Picnic epazote
- Picnic en el Deck
- Ordeña de vacas
- Clase de Cocina
- Clase de Coctelería
- Tours en cuatrimoto
- Paddle Boarding
- Globo aerostático
- Paracaidismo
- Charreada





HACIENDA DE SAN ANTONIO®



WWW.HACIENDADESANANTONIO.COM

Hacienda de San Antonio
Domicilio Conocido, San Antonio,
Comala, 28463 Colima, Col.

Direct Tel. | +52 (312) 316 0300
Mexico | 01 800 590 3845
UK | 808 101 3780

reservations@haciendadesanantonio.com